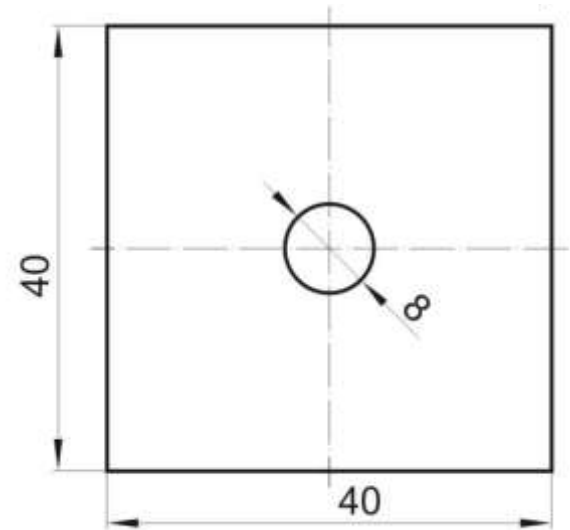
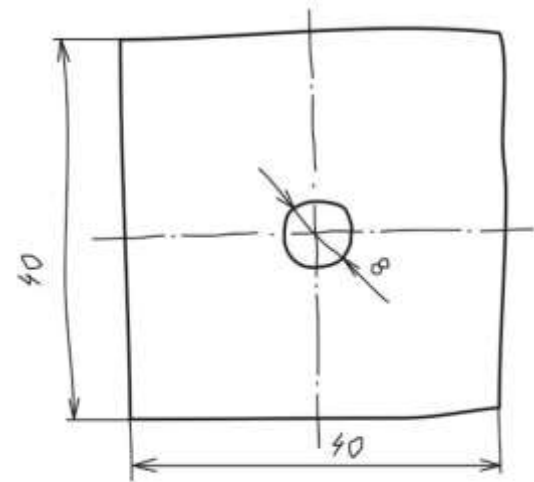


Kotiranje

**Označavanje mjera na
tehničkom crtežu**

Skica i tehnički crtež

- Prostoručno crtanje nazivamo **skiciranjem**, a nastali crtež **skicom**.
- Pri skiciranju se služimo samo olovkom i gumicom.
- **Tehnički crtež** crtamo pomoću kompletnog pribora za tehničko crtanje.
- Tehnički crtež mora biti nacrtan u određenom **mjerilu**.



M 1:1

Mjerenje

- Mjerenje duljine – uspoređivanje mjerene duljine s mjernom jedinicom i utvrđivanje mjere.
- Mjera – rezultat mjerenja neke veličine, izražava se mjernim brojem i oznakom mjerne jedinice (mm).
- npr.

$$a = 100 \text{ mm}$$

KOTIRANJE

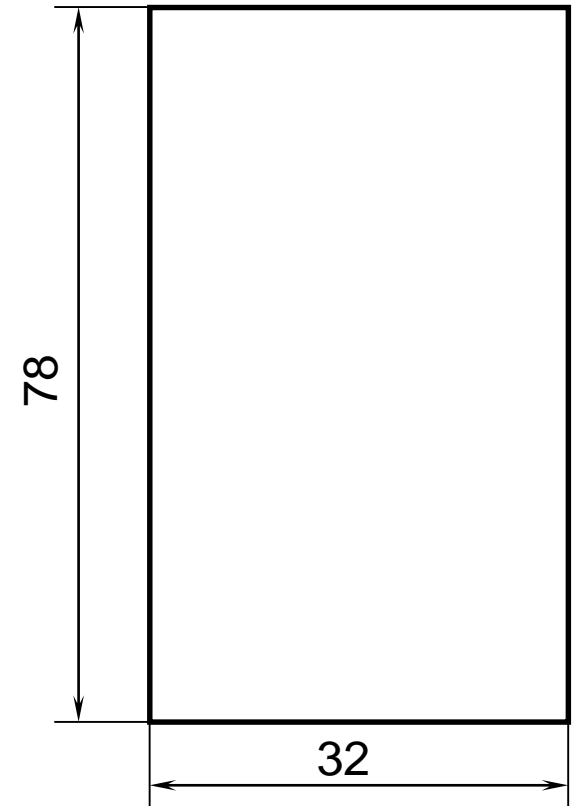
Kotiranje je normirani postupak označavanja mjera na tehničkom crtežu.

Elementi kotiranja:

- mjernica
- kotni broj
- pomoćne kotne crte

POSTUPAK KOTIRANJA TEHNIČKOG CRTEŽA *(nacrtati u bilježnicu)*

1. S krajeva pravokutnika povučemo pomoćne mjerne crte.
2. Između mjernih crta, usporedno s bridom koji kotiramo na udaljenosti 5 mm od brida, povlačimo mjernicu koja završava strjelicama. NAPOMENA: mjernice i pomoćne mjerne crte su pune uske crte (crtamo ih olovkom "H").
3. Kotne brojeve upisujemo 1-2 mm povrh vodoravne, odnosno 1-2 mm lijevo od okomite mjernice (odozdo prema gore).



NAPOMENA: Na svim tehničkim crtežima (osim građevinskih) osnovna mjerna jedinica je milimetar.

M1:1

Oznaka mjerne jedinice ("mm") se **NE** upisuje pri kotiranju!

CRTANJE PLAŠTEVA GEOMETRIJSKIH TIJELA I KOTIRANJE

Skica – crtež načinjen prostoručno, bez pribora.

Tehnički crtež – crtež načinjen pomoću pribora za tehničko crtanje, nacrtan u određenom mjerilu i kotiran.

Mjerenje duljine – uspoređivanje mjerene duljine s mjernom jedinicom i utvrđivanje mjere.

Mjera – rezultat mjerenja neke veličine, izražava se mjernim brojem i oznakom mjerne jedinice (mm).

Kotiranje – normirani postupak označivanja mjera na skici ili tehničkom crtežu.

Elementi kotiranja – mjernica, kotni broj, pomoćne kotne crte.