

# Izradba makete kuće od papira



# ***Maketa***

***Maketa** prikazuje izgled tehničke tvorevine.*

*Osnovna namjena **makete** je prikazati odnos veličina te izgled tehničke tvorevine kako bi se odlučili o proizvodnji ili izgradnji.*



# Model

**Model** prikazuje izgled i funkcioniranje tehničke tvorevine.

Osnovna namjena **modela** je prikazati **djelovanje** tehničke tvorevine kako bi se odlučili o proizvodnji ili izgradnji.



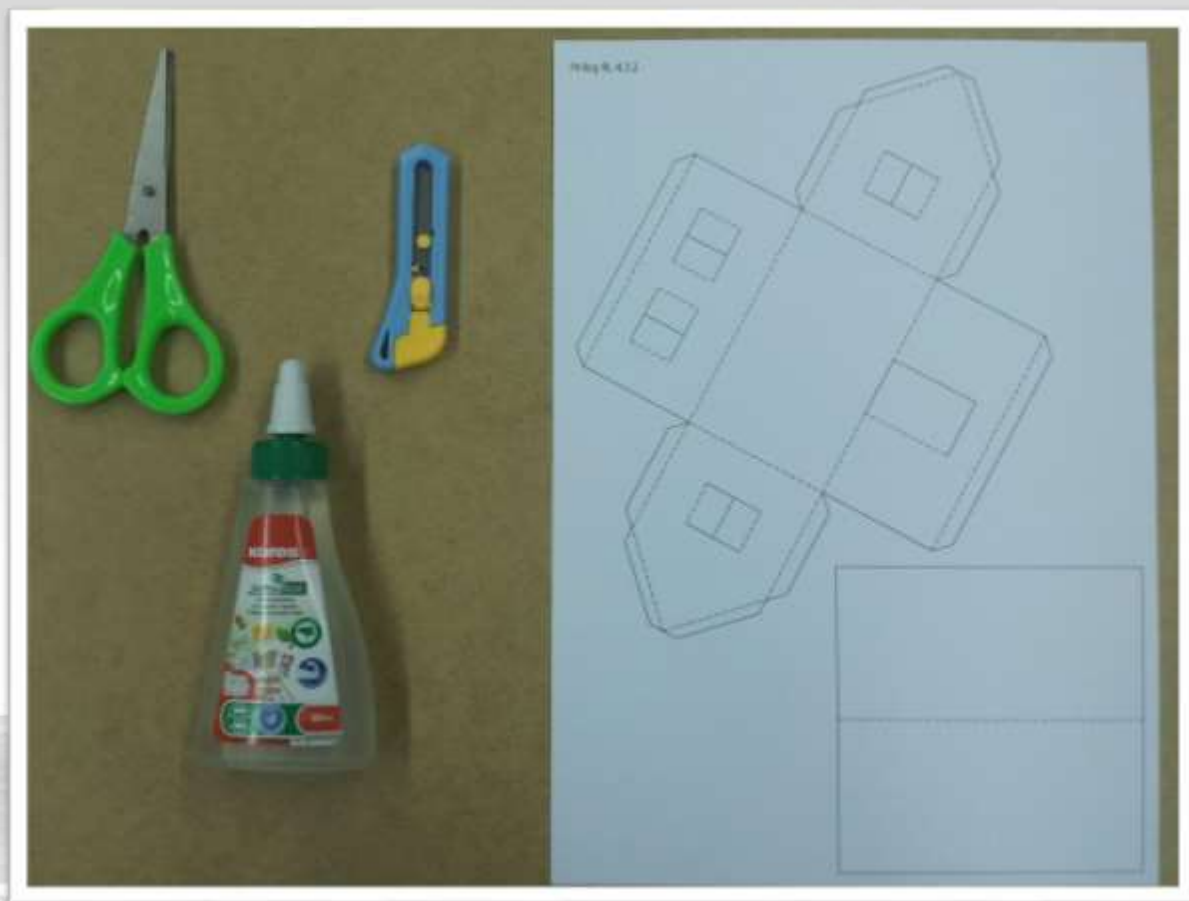
# Faze rada

Pripremanje radnog mjesta, pribora, alata...



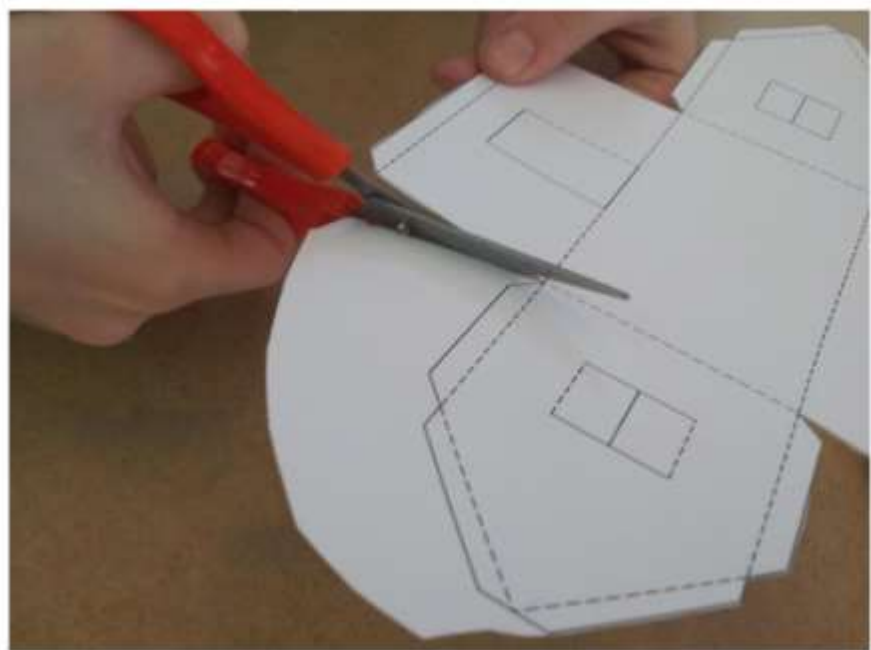
# Faze rada

## Proučavanje tehničke dokumentacije RL-4.3.2



# Faze rada

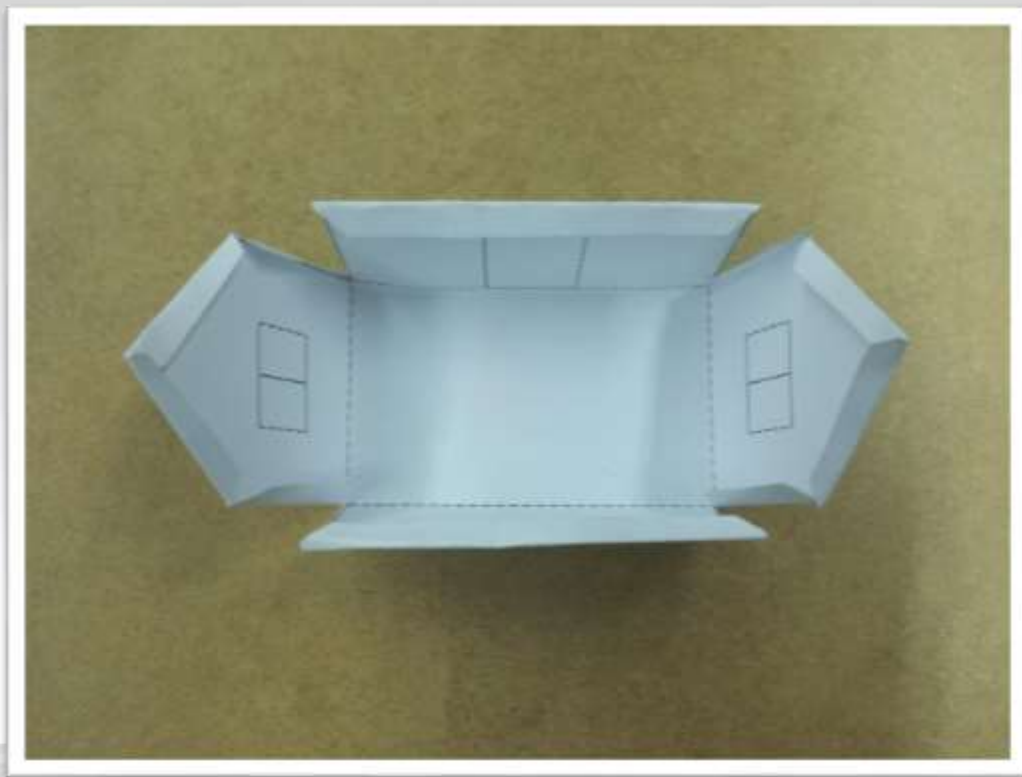
Izrezivanje papira (Škarama ili skalpelom)





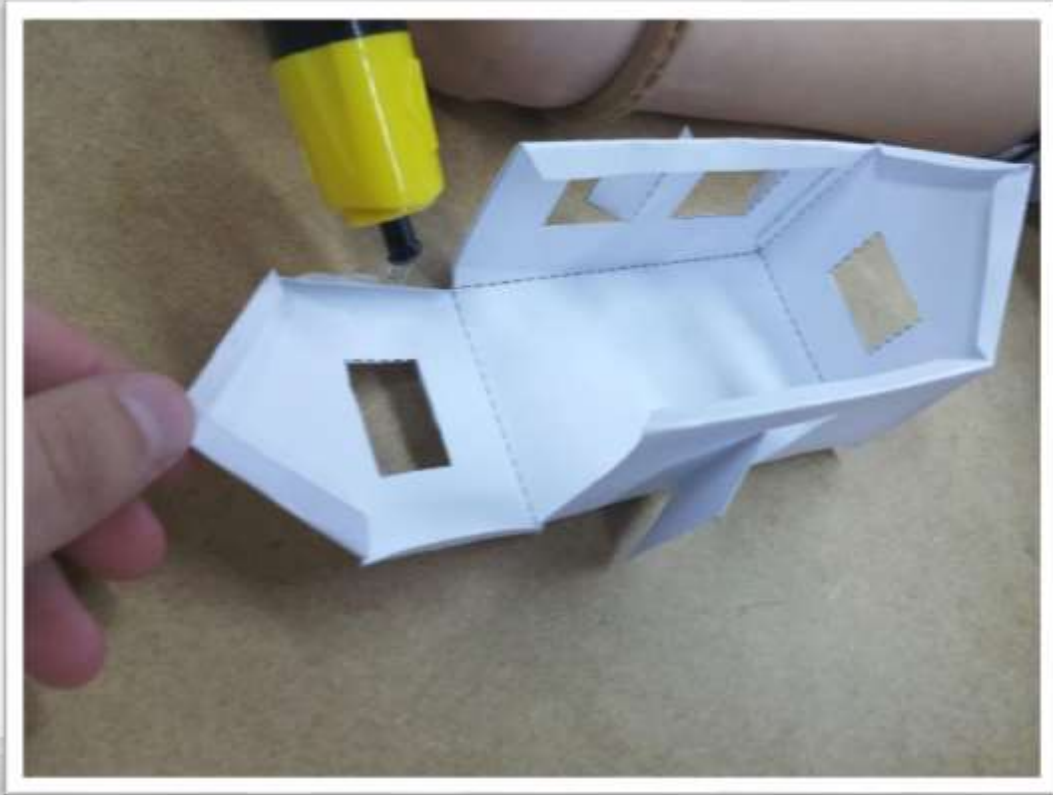
# Faze rada

Savijanje nastavaka za lijepljenje



# Faze rada

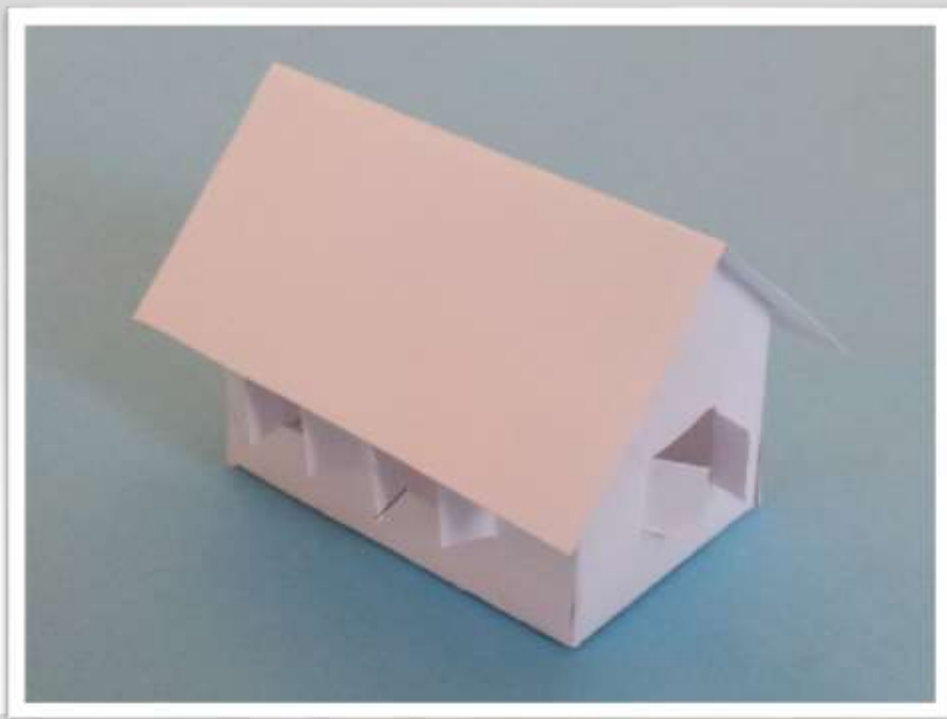
## Lijepljenje





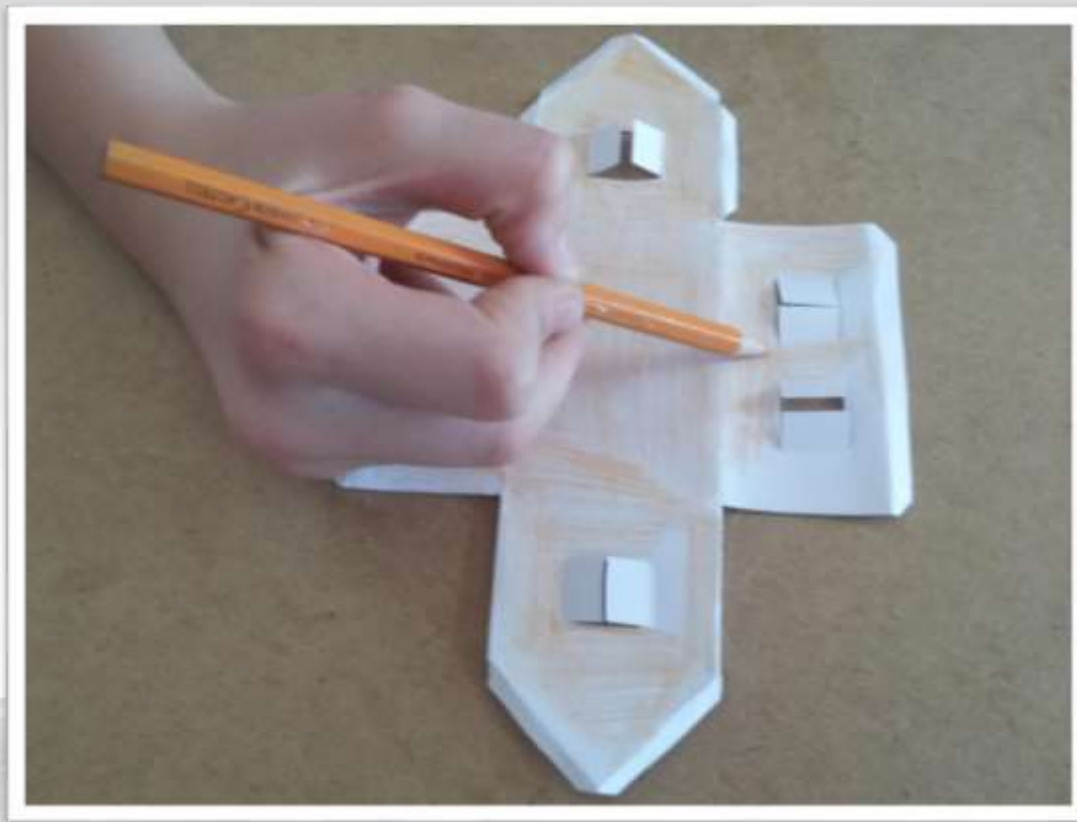
# Faze rada

Završno sastavljanje i spremanje alata i radnog mjesta.



# Faze rada

Moguća poboljšanja



# Samovrednovanje

## Elementi ocjenjivanja radova:

- Funkcionalnost
- Urednost lijepljenja
- Preciznost spajanja
- Pridržavanje redoslijeda rada (prema operacijskoj listi)
- Pridržavanje mjera opreza i zaštite na radu
- Pravilno uređenje i održavanje urednosti radnog mjesta tijekom rada
- Ispravan odnos prema drugim učenicima i prema imovini tijekom rada

