

Drvo, vrste drveta i alati za obradbu drva



hrast



bor



orah

Riječ drvo ima dvojako značenje

- živa višegodišnja biljka-stablo
- materijal dobiven sječom stabla



Drvo je biljka koja raste u prirodi, a koristi se kao sirovina za proizvodnju različitih proizvoda i za ogrjev.

Stablo ima tri glavna dijela:

1. Krošnja

2. Deblo

3. Korijen



Vrsta drva

Vrsta drva

prema lišću:

bjelogorica

crnogorica



prema deblu:

meka drva

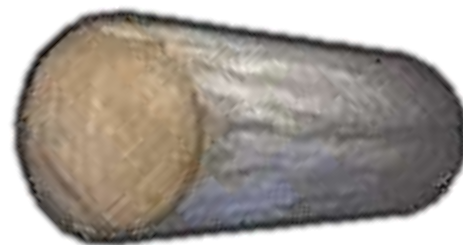
tvrda drva

- lipa
- smreka,
- topola
- jela
- ariš

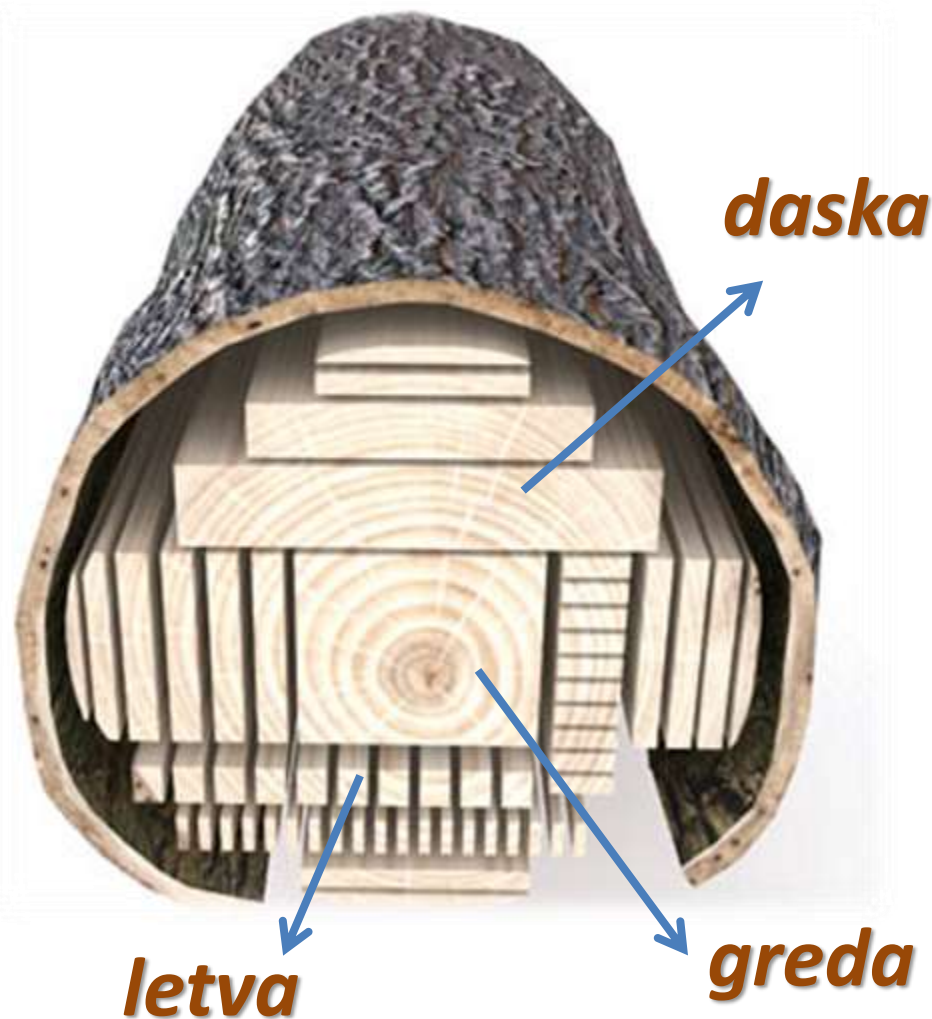
- hrast
- bukva
- grab
- orah
- jasen

Najvredniji dio stabla jest trupac. Trupac nastaje kada od debla odvojimo korijen, grane i koru.

Uzdužnim piljenjem trupca u pilani se proizvode daske, letve i grede.



Prerada debla



Tehničko drvo proizvodi se daljnjom preradom u tvornicama (furnir, šperploča, panelploča, iverica, lesonit, laminat ...).



Svojstva drva (prepisati u bilježnicu)

Svojstva drva

estetska svojstva

- boja
- tekstura ili šare
- sjaj
- miris



fizikalna

- upijanje vlage
- masa
- vodljivost zvuka



mehanička

- tvrdoća
- cjepljivost



Tvrdoća je otpornost materijala prema prodiranju drugog tvrdog tijela u njegovu površinu.

Cjepljivost je svojstvo drveta da se daje uzdužno cijepati.

U cjepljive vrste drveta ubrajamo smreku, lijesku i balzu.

Upijanje vlage

Svako drvo posjeduje određenu količinu vlage koju je dobilo iz korijena.

Nakon sušenja drvo gubi **vlagu**, ali je i **upija**.

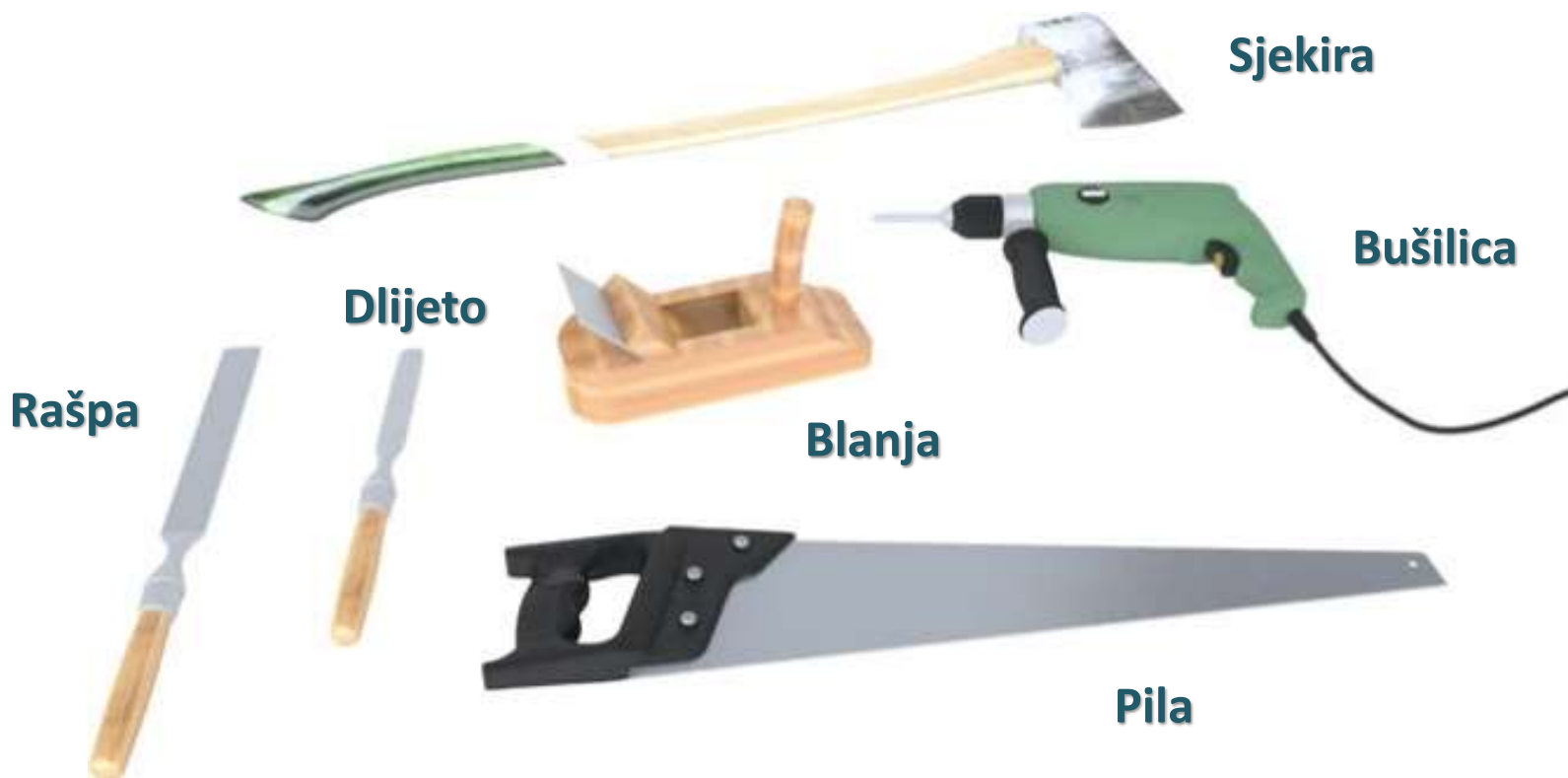


Obrada drva

- pribor za mjerenje i ocrtavanje



Obrada drva *- ručni alati*



Obrada drva *- strojna obrada*



Tokarilica



Glodalica

Osnovni mehanički postupci obradbe jesu:

- piljenje
- blanjanje
- bušenje
- brušenje



DRVO, VRSTE DRVA I ALATI ZA OBRADU DRVA

Drvo: živa višegodišnja biljka sastoji se od korijena, stabla i krošnje
Trupac-deblo posječeno stablo s kojeg su odstranjene grane, korijen i kora.
Uzdužnim piljenjem trupca u pilani se proizvode: daske, letve i grede.

Domaće vrste drva dijelimo u dvije skupine:

crnogorična ili **zimzelena** drva kojima u jesen ne otpada lišće
bjelogorična ili **listopadna** koja u jesen gube lišće.

Osnovna svojstva drva: **tvrdoća, cjepljivost, upijanje vlage.**

Osnovni mehanički postupci obradbe jesu: **piljenje, blanjanje, bušenje, brušenje**
Alati za obradu mogu biti **ručni i strojni.**

Provjera znanja i sposobnosti

1. Objasnite značenje riječi drvo.
2. Objasnite zbog čega se za izradbu namještaja rabe uglavnom ukočene drvene i prešane ploče.
3. Navedite osnovna svojstva drva.
4. Objasnite zašto se drvo mora sušiti prije prerade u finalne proizvode.
5. Navedite od kojih vrsta drva se izrađuje parket te kakva svojstva moraju imati ta drva.
6. Nabrojite osnovne postupke mehaničke obradbe drva.