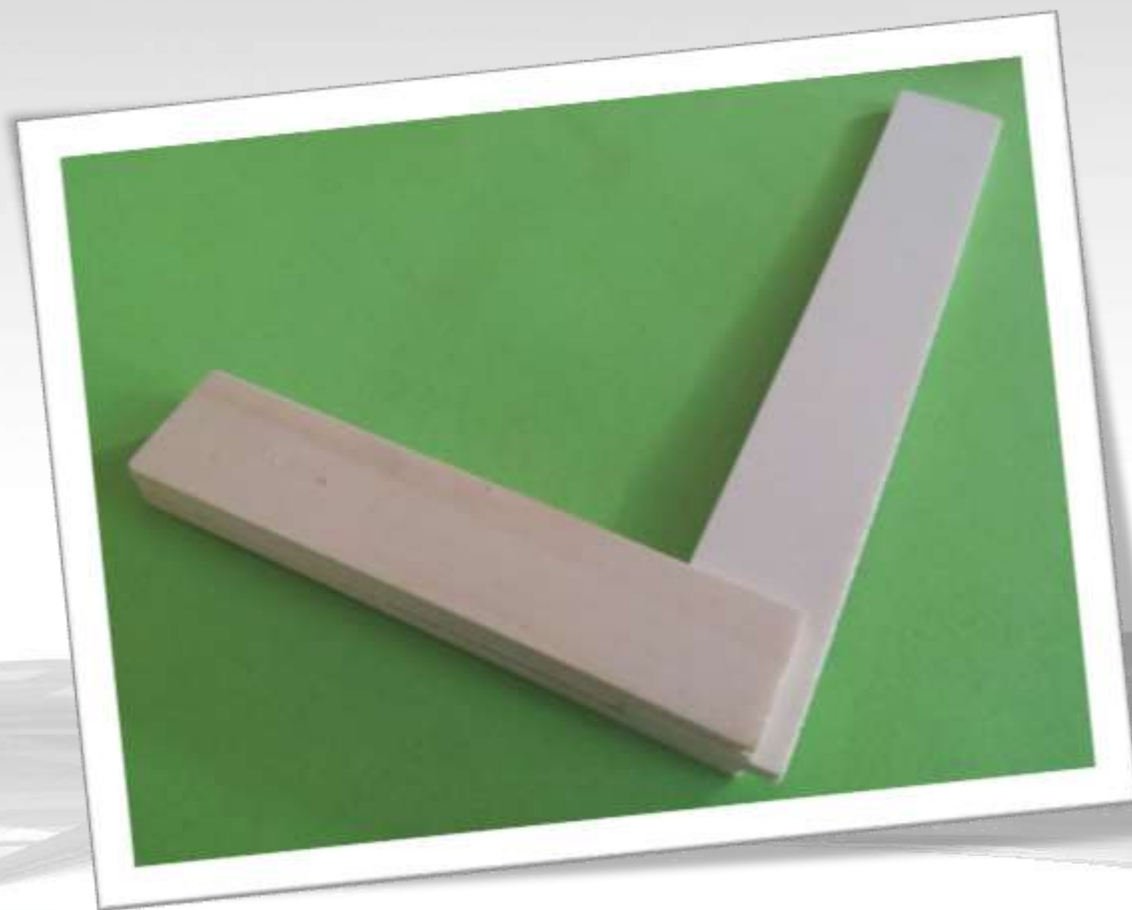
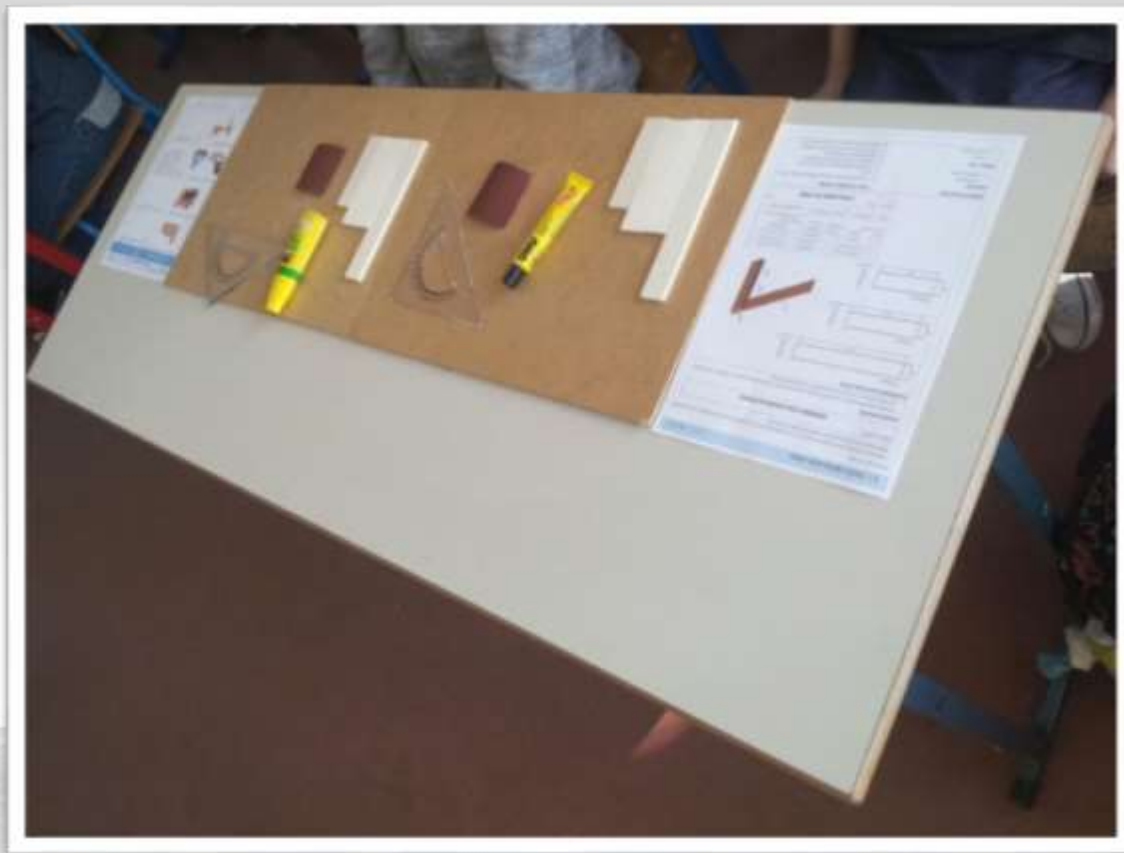


Izrada stolarskog kutnika



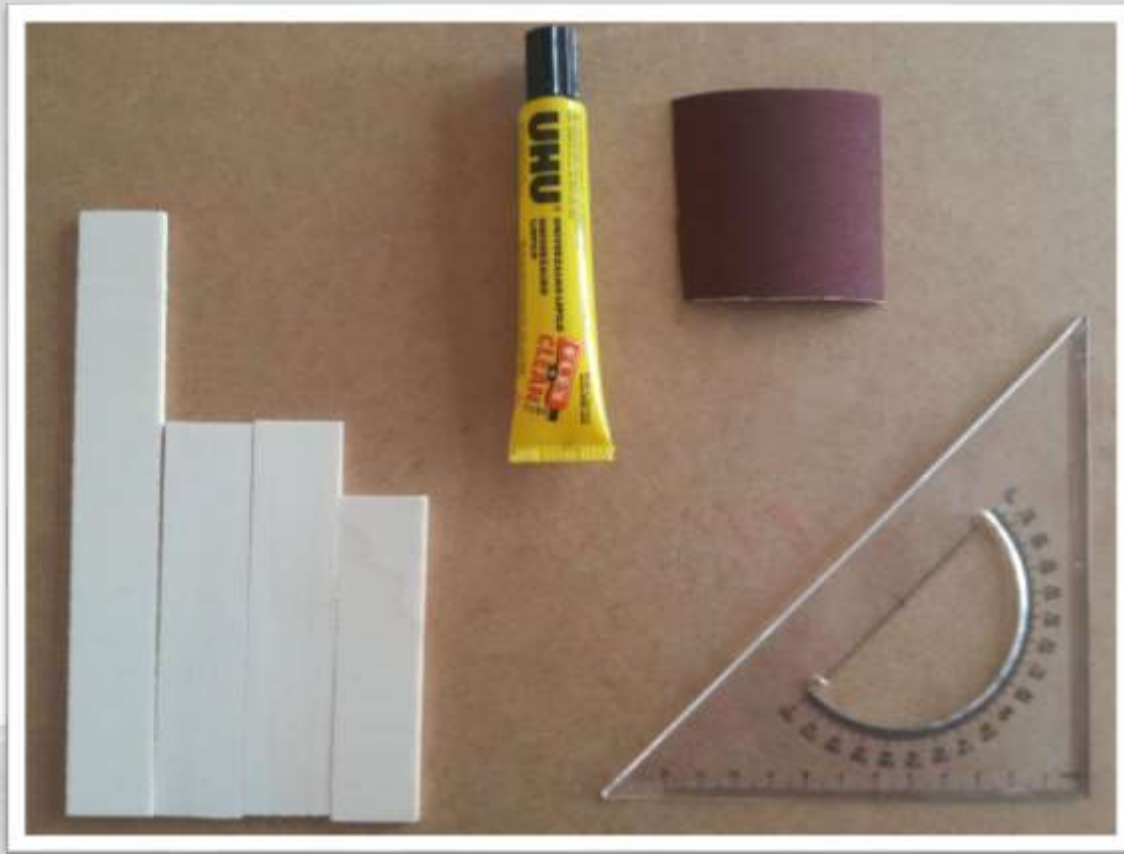
Faze rada

Pripremanje radnog



Faze rada

Pripremanje pribora, alata...



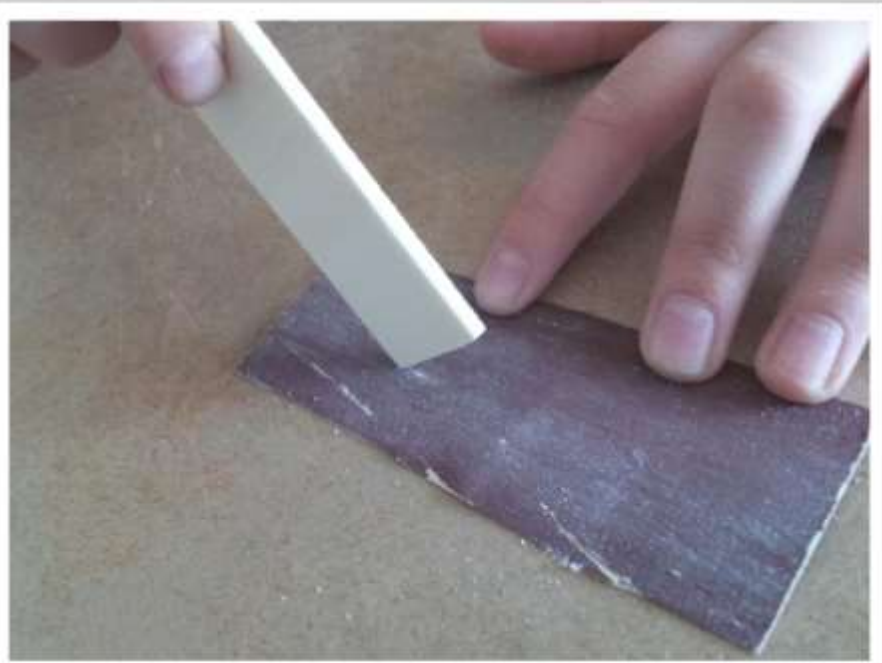
Faze rada

Proučavanje tehničke dokumentacije RL-6.1.2



Faze rada

Fina obrada letvica brusnim papirom.



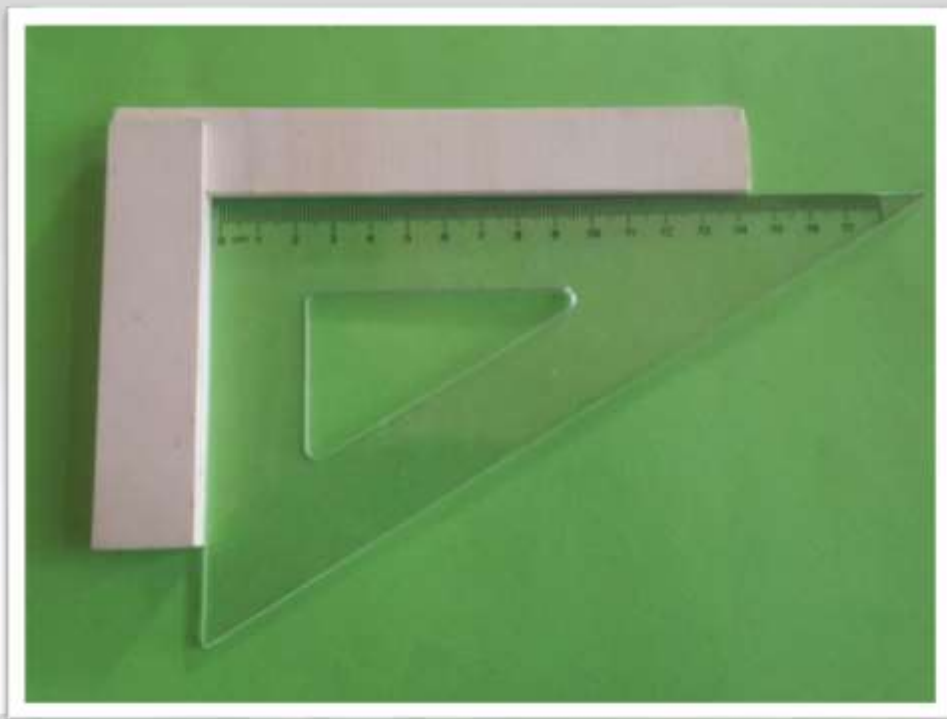
Faze rada

Lijepljenje



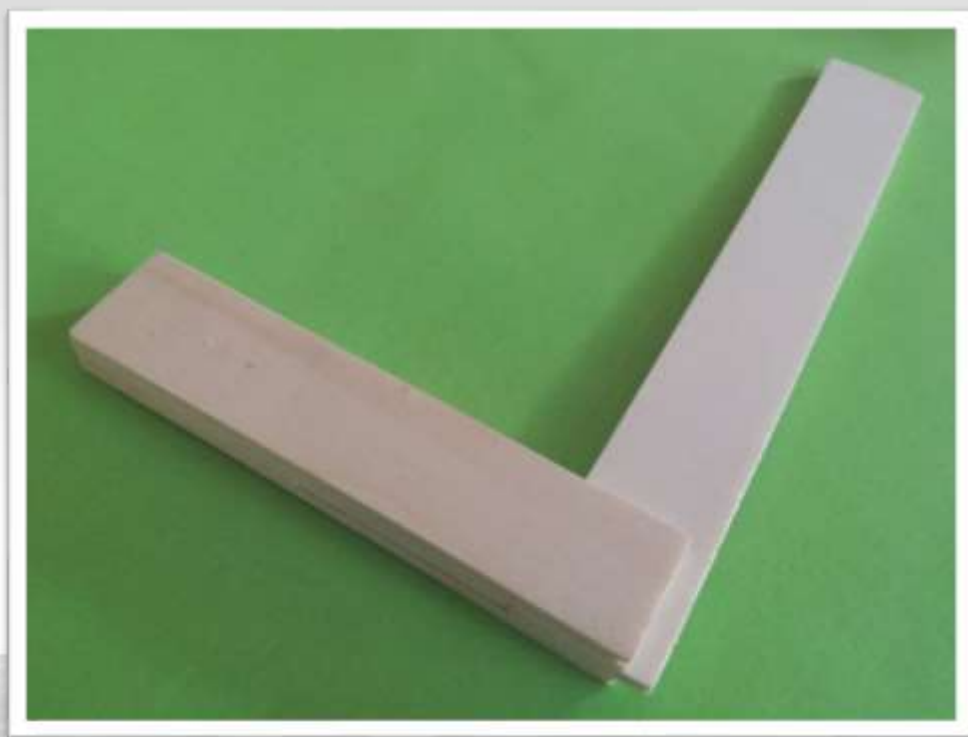
Faze rada

Završno sastavljanje i provjera pravog kuta



Faze rada

Nakon što se ljepilo osušilo još jednom sve plohe prebrusiti finim brusnim papirom.



Samovrednovanje

Elementi ocjenjivanja radova:

- Funkcionalnost (funkcioniranje kutnika)
- Urednost lijepljenja
- Preciznost spajanja
- Preciznost grube i fine obrade (glatkoća bridova)
- Pridržavanje redoslijeda rada (prema operacijskoj listi)
- Pridržavanje mjera opreza i zaštite na radu
- Pravilno uređenje i održavanje urednosti radnog mjesta tijekom rada
- Ispravan odnos prema drugim učenicima i prema imovini tijekom rada

